

**La clé de sol**

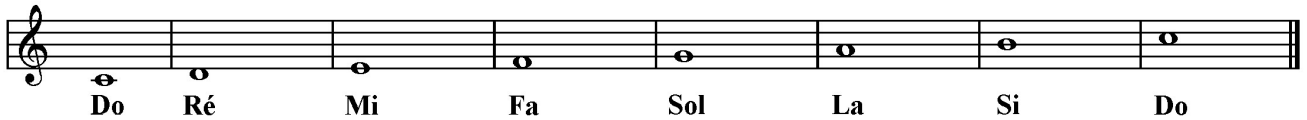


C'est le signe musical qui commence chaque portée. La clé de sol se place sur la 2<sup>ème</sup> ligne.

**La portée**



Les notes de musique viennent se placer sur les 5 lignes et les 4 interlignes.



Les notes graves se placent en bas de la portée et les notes aiguës en haut.

**Les rythmes**

**Les croches**



1 croche dure 1/2 pulsation. 2 croches durent 1 pulsation.

**La noire**



C'est le rythme qui dure 1 pulsation.

**La blanche**



C'est le rythme qui dure 2 pulsations.

**La ronde**



C'est le rythme qui dure 4 pulsations.

**Les silences**

**Le demi-soupir**



C'est le silence qui dure 1/2 pulsation. (= 1 croche)

**Le soupir**



C'est le silence qui dure 1 pulsation. (= 1 noire)

**La demi-pause**



C'est le silence qui dure la moitié d'une mesure.

**La pause**



C'est le silence qui dure 1 mesure entière.

**Les doigtés de flûte à bec**

